



# **Il Bilancio di Sostenibilità come investimento strategico**





## Contenuti



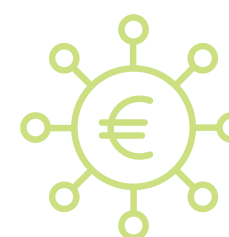
**La necessità di portare  
la Sostenibilità nelle organizzazioni**



**Il Bilancio di Sostenibilità**



**Supporto alla redazione  
del Bilancio di Sostenibilità**



**Finanziabilità del  
Bilancio di Sostenibilità**



**PRAXI e la Sostenibilità**





# La necessità di portare la Sostenibilità nelle organizzazioni





La necessità di portare la  
Sostenibilità nelle organizzazioni

PRAXI

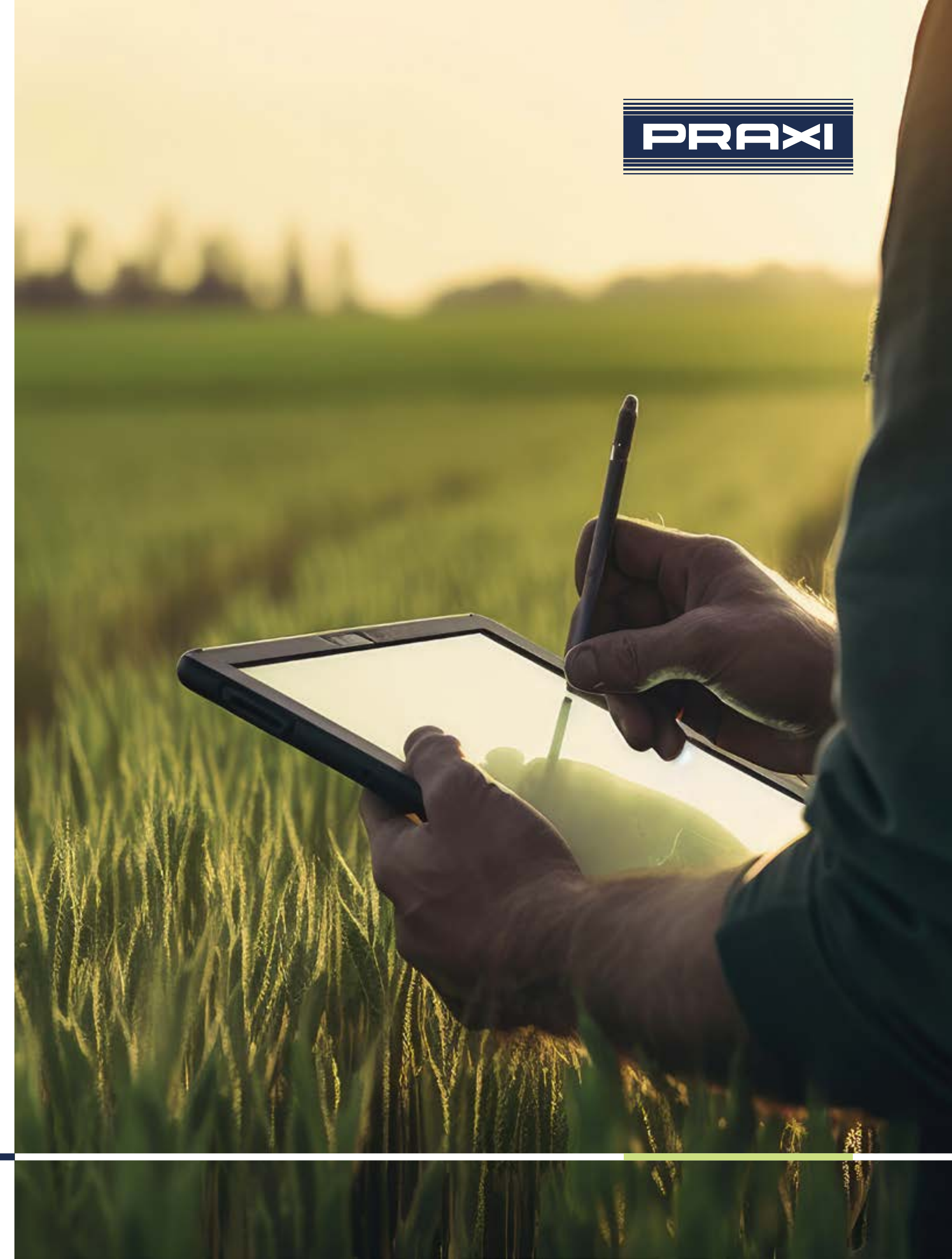
## Sostenibilità aziendale: il bilancio che fa la differenza

Il contesto economico sempre più **orientato alla responsabilità sociale e ambientale** richiede alle imprese l'adozione di una prospettiva più ampia, che non consideri solamente gli aspetti finanziari del proprio business.

Le aziende che trascurano il tema Sostenibilità rischiano di trovarsi in una posizione svantaggiata, poiché gli stakeholder, i consumatori, le banche e gli investitori **prestano maggiore interesse alle realtà che sposano principi etici e sostenibili.**

Come si parla in azienda di Sostenibilità? Lo strumento più potente e funzionale è il Bilancio di Sostenibilità.

[www.praxi.praxi](http://www.praxi.praxi)







## **Il Bilancio di Sostenibilità**





Il Bilancio  
di Sostenibilità

## Cos'è

Il Bilancio di Sostenibilità è un **documento di rendicontazione aziendale** che misura e comunica le prestazioni economiche, sociali e ambientali di un'organizzazione nel tempo.

Fornisce una **panoramica completa delle attività e degli impatti di un'azienda** al di là dei soli risultati finanziari, evidenziando gli sforzi e i progressi compiuti **verso obiettivi di sostenibilità**.

[www.praxi.praxi](http://www.praxi.praxi)



PRAXI

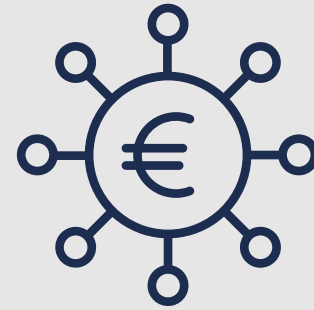






## Tre dimensioni principali

L'obiettivo del Bilancio di Sostenibilità è fornire un quadro equilibrato e completo delle prestazioni aziendali, dimostrando l'impegno dell'organizzazione verso la sostenibilità e facilitando la trasparenza e la responsabilità.



### Economica

Include gli indicatori finanziari tradizionali, ma si estende anche a considerare la creazione di valore a lungo termine, la gestione delle risorse finanziarie e la trasparenza finanziaria.



### Sociale

Riguarda gli impatti sociali dell'azienda, inclusi quelli legati ai dipendenti, ai clienti, alle comunità locali e alle parti interessate. Include aspetti come la responsabilità sociale d'impresa, la diversità e l'inclusione, la salute e la sicurezza dei lavoratori.

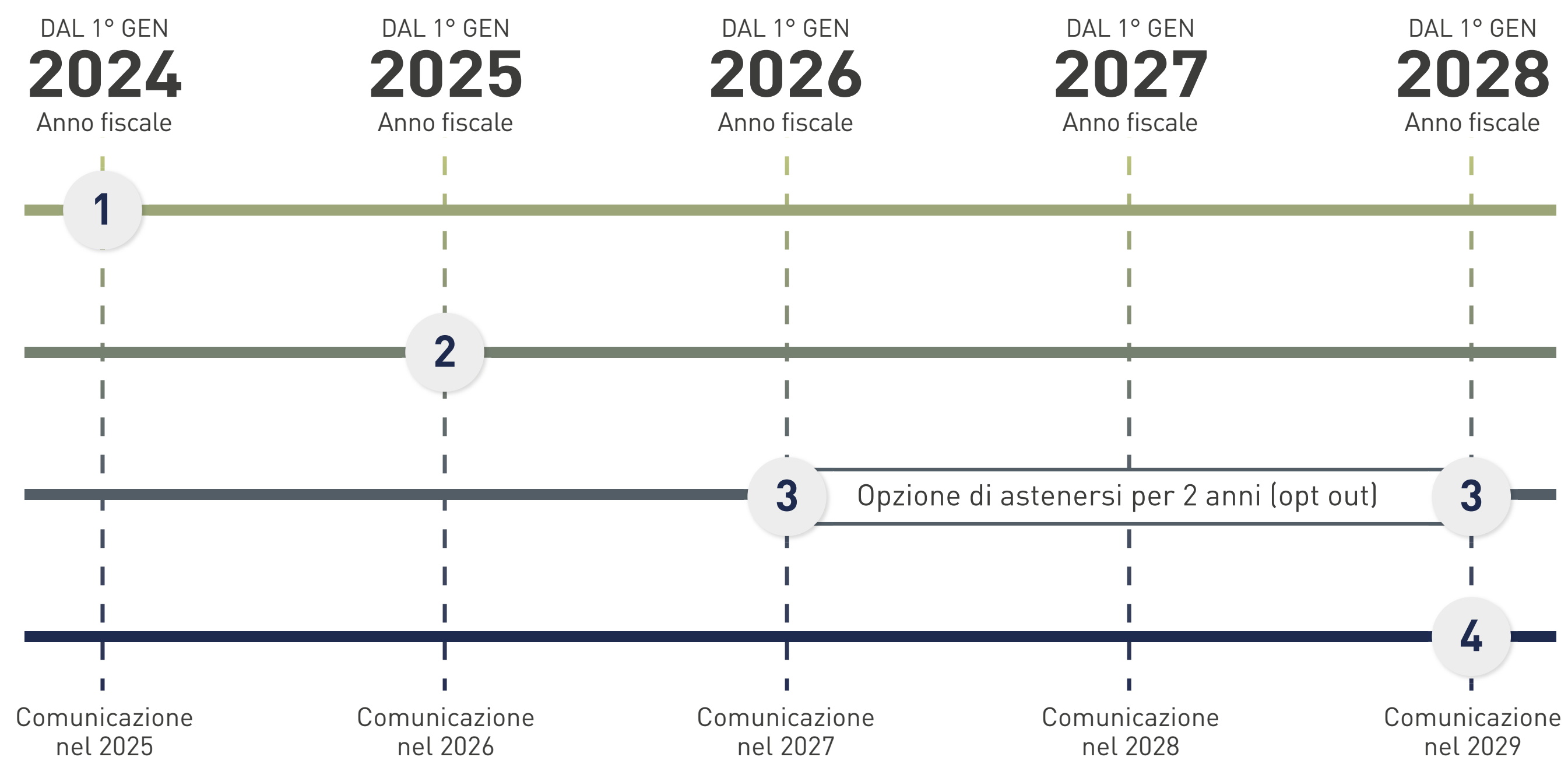


### Ambientale

Valuta l'impatto dell'azienda sull'ambiente, coprendo questioni come le emissioni di gas serra, l'uso sostenibile delle risorse naturali, la gestione dei rifiuti e l'adozione di pratiche eco-sostenibili.

## OBBLIGHI LEGISLATIVI: DIRETTIVA UE 2022/2464

# Ambito e timeline di applicazione



### 1 Imprese soggette alla direttiva NFRD

Imprese quotate, banche e assicurazioni che abbiano avuto in media durante l'esercizio finanziario un numero di dipendenti >500 e che, alla data di chiusura del bilancio, abbiano superato almeno uno dei seguenti limiti dimensionali:

- 25 mln € di stato patrimoniale
- 50 mln € di ricavi netti.

### 2 Grandi imprese non quotate

Imprese che, alla data di chiusura del bilancio, anche su base consolidata, abbiano superato almeno due dei seguenti criteri dimensionali:

- >250 dipendenti
- 25 mln € di stato patrimoniale
- 50 mln € di ricavi netti.

### 3 Piccole e medie imprese quotate

PMI quotate (escluse le microimprese), istituti di credito di piccole dimensioni non complessi e imprese di assicurazioni dipendenti da un Gruppo ("captive").

### 4 Imprese con capogruppo extra-UE

Imprese e figlie succursali con capogruppo extra-UE, per le quali la capogruppo abbia generato in UE ricavi netti >150 mln € per ciascuno degli ultimi due esercizi consecutivi e almeno:

- un'impresa figlia soddisfi i requisiti dimensionali della CSRD, o
- una succursale abbia generato ricavi netti >40 mln € nell'esercizio precedente.





# Importanza del Bilancio di Sostenibilità

Il Bilancio di Sostenibilità non rappresenta solo un adempimento normativo, ma è un potente strumento di comunicazione per migliorare la percezione dell'azienda da parte di:



## Stakeholder

Fornisce una visione chiara degli impatti economici, sociali e ambientali delle scelte aziendali, costruendo reputazione e fiducia.



## Consumatori

Le nuove generazioni attribuiscono un alto valore all'impegno sociale e ambientale, influenzando le decisioni d'acquisto.



## Banche e altri Enti Finanziari

L'assegnazione di un rating di sostenibilità alle aziende che dimostrano di aver intrapreso un percorso di adeguamento alle politiche ESG facilita l'ottenimento di finanziamenti a condizioni più favorevoli.



## Dipendenti

Aumenta l'engagement e la capacità dell'azienda di attrarre e mantenere i talenti.





## I rischi in assenza di Bilancio di Sostenibilità



### Accesso ai finanziamenti limitato

Le banche e gli investitori stanno diventando sempre più selettivi, favorendo aziende con un'impronta sostenibile.



### Esclusione dall'accesso a Bandi e altre opportunità agevolative

Sempre più spesso vengono inseriti in bandi pubblici punteggi premianti per chi dichiara di avere in essere Bilanci di Sostenibilità pubblicati.



### Scarsa reputazione del brand

La mancanza di trasparenza sugli impatti sociali e ambientali può influire negativamente sulla reputazione aziendale, specie tra i consumatori più consapevoli.



### Mancata conformità normativa

L'adeguamento alle normative in evoluzione permette di evitare sanzioni e garantisce la continuità aziendale.





## **Supporto alla redazione del Bilancio di Sostenibilità**





## Il processo



### Fast Audit Organizzativo

Analisi del contesto di sostenibilità interno ed esterno all'organizzazione attraverso un self assessment.

#### Obiettivo

Valutare il grado di maturità aziendale rispetto ai nuovi requisiti della CSRD e agli standard ESRS e comprendere la necessità e l'entità dell'intervento da realizzare.



### Proposta Tecnico-Economica

A partire dai risultati dell'Audit Organizzativo e della matrice di priorità.

#### Obiettivo

Consentire all'azienda di valutare fattibilità, tempi e modalità del progetto ed eventuale finanziabilità.



### Definizione e Implementazione della Strategia di Sostenibilità

A partire dai risultati dell'Audit Organizzativo.

#### Obiettivo

Realizzare la Strategia di Sostenibilità, tradurla in obiettivi e svilupparla in azioni concrete e personalizzate all'interno di un Piano di Azione per la sostenibilità.



### Adeguamento dell'Organizzazione

Adattamento ai modelli e processi di governance, di business e ai processi organizzativi.

#### Obiettivo

Allineare la struttura aziendale alla sostenibilità e digitalizzare i processi per l'acquisizione automatica dei dati.



### Creazione di una cultura della sostenibilità

Creare una cultura della sostenibilità per modificare i comportamenti organizzativi opportuni per realizzare i principi ESG/ESRS.

#### Obiettivo

Assicurare alle persone in azienda l'adeguato livello di competenze e consapevolezza attraverso l'organizzazione di momenti di formazione e all'ingaggio continuo.





## **Finanziabilità del Bilancio di Sostenibilità**



## Passo a passo nel tuo progetto, dalla presentazione alla rendicontazione

Aiutiamo le aziende a **individuare e sfruttare** le eventuali **opportunità** di finanziamento a sostegno di progetti volti alla Transazione Ecologica.

Seguiamo i Clienti lungo l'intero percorso, dalla presentazione, alla realizzazione delle attività di progetto, fino al monitoraggio e alla rendicontazione.







# **PRAXI e la Sostenibilità**



# Servizi e soluzioni ESG PRAXI



## FINANZA SOSTENIBILE

Assistenza alla compliance ai requisiti fissati dai Regolamenti e Direttive europee:

- Sustainable Finance Disclosure Regulation «SFDR»
- Tassonomia Ambientale Europea «EUTR»
- Non-Financial Reporting Directive «NFRD»
- Corporate Sustainability Reporting Directive «CSR»



## ESG ORGANISATIONAL & PEOPLE DEVELOPMENT

Assistenza allo sviluppo dell'organizzazione e delle persone, in ottica ESG:

- Formazione e selezione
- Assessment competenze
- Piani di sviluppo collegati ai target di Sostenibilità
- Assistenza ai processi di certificazione Gender Equality, Inclusion & Diversity



## ENERGY TRANSITION

Assistenza a:

- Valutazioni e stime del valore di impianti FER
- Diagnosi energetiche (UNI CEI 11339:2009)
- Audit energetici
- Studi di fattibilità interventi di efficientamento energetico



## ESG INTEGRATION

Assistenza all'integrazione di componenti ESG nella strategia ed operatività d'impresa:

- Piani di Transizione
- Policy di Sostenibilità
- ESG Due Diligence
- ESG Supply Chain Assessment
- Green Intellectual Property



## GREEN BUILDING

Assistenza a:

- Certificazione «green building»
- ESG Due Diligence
- Certificazione «GRESB»
- Contratti Green



## ESG DISCLOSURE

Assistenza alla disclosure obbligatoria o volontaria con riferimento a:

- SFDR / NFRD/ CSRD / ESRS
- Voluntary ESG disclosure
- Peer benchmarking
- ESG portfolio assessment
- Bilancio di sostenibilità



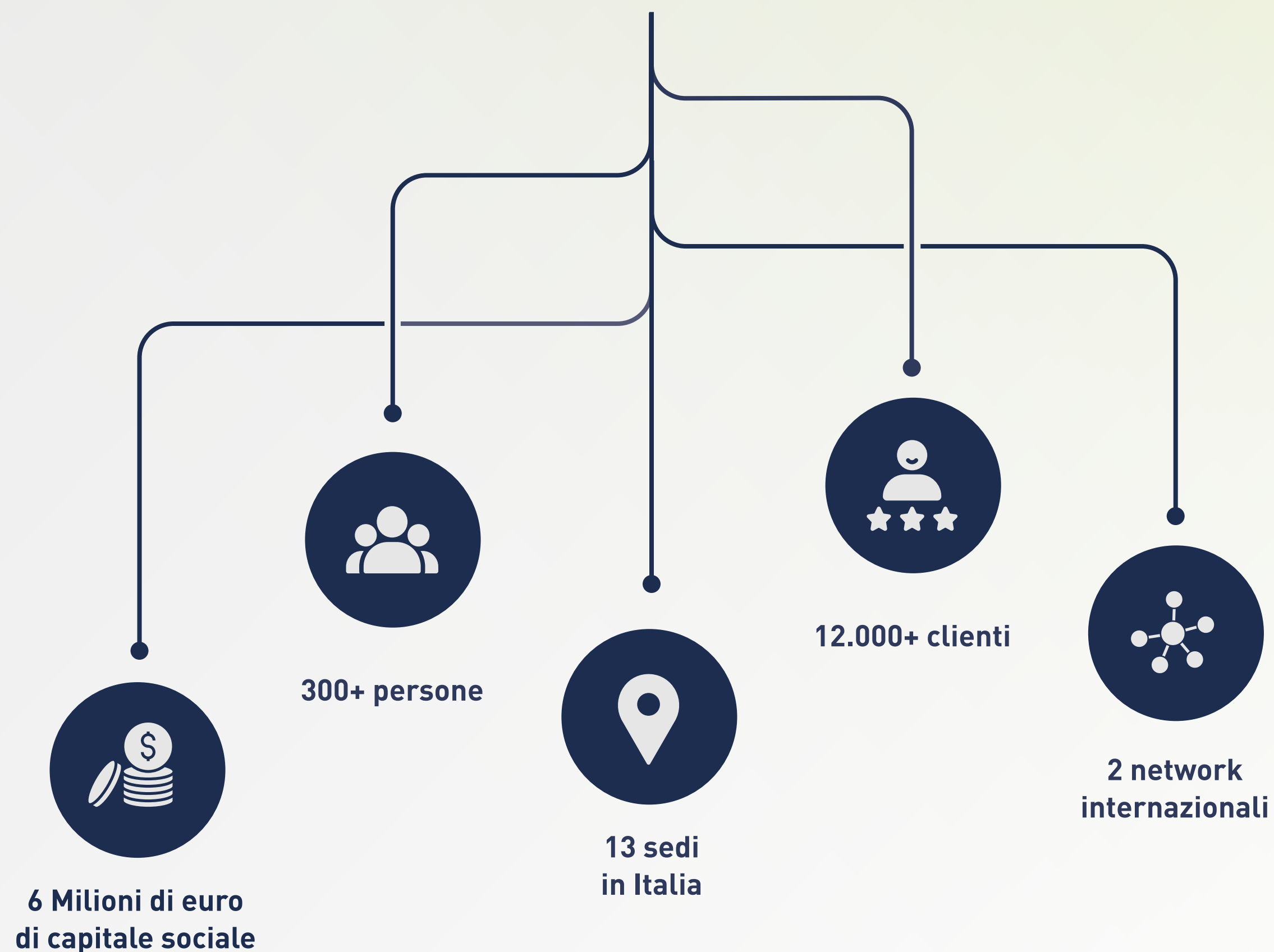
## TECNOLOGIE ABILITANTI

Assistenza all'integrazione delle tecnologie abilitanti della transizione:

- Assessment piattaforme ESG
- Progettazione e realizzazione soluzioni ESG
- Sustainable Digital Transformation
- ESG System Integration



# Dal 1966



**PRAXI** è un gruppo di primarie società italiane di consulenza con più di 300 dipendenti, 13 Sedi in Italia e presenza in tutto il mondo, attraverso propri Network internazionali.

Dal 1966 PRAXI propone un approccio consulenziale innovativo e pragmatico, finalizzato a implementare soluzioni concrete per lo sviluppo e la crescita dei **Clienti**.

Il Gruppo presenta le seguenti aree di intervento:

- **Organizzazione**
- **Informatica**
- **Valutazioni e Advisory**
- **Risorse Umane**
- **Proprietà Intellettuale**

La consolidata **esperienza consulenziale**, l'attenzione alla **creazione di valore** e alla realizzazione di progetti con **team esperti e multidisciplinari**, hanno permesso a PRAXI di creare alleanze professionali durature con i propri Clienti.





## PRAXI Group

### PRAXI S.p.A.

Organizzazione e Consulenza

Bologna Firenze Genova Milano Napoli  
Padova Roma Torino Trento Verona

[www.praxi.praxi](http://www.praxi.praxi)

### PRAXI Intellectual Property S.p.A.

Consulenza in Proprietà Industriale e Intellettuale

Torino Civitanova M. Genova Milano Padova  
Roma Savona Trento Venezia M. Verona

[www.praxi-ip.praxi](http://www.praxi-ip.praxi)

### PRAXI Alliance

Worldwide Executive Search

[www.praxialliance.praxi](http://www.praxialliance.praxi)

### PRAXI Valuations

Global Independent Advisers

[www.praxivaluations.praxi](http://www.praxivaluations.praxi)

### UpsideTown S.r.l.

Real Estate & Green Energy Crowdfunding

[www.upsidetown.it](http://www.upsidetown.it)

### Consalia Ltd.

Sales Business School

London

[www.consalia.com](http://www.consalia.com)



[www.praxi.praxi](http://www.praxi.praxi)

## Contatti

## PRAXI Group

T +39 02 43002

[esg@praxi.praxi](mailto:esg@praxi.praxi)